



## OPIS IZDELKA

CALIBRO NHL je omet na osnovi naravnega hidravličnega apna NHL glede na EN 459, ekološko neoporečen, deluje proti vlažnosti, soli in kondenzu na vseh vrstah vlažnih zidov, tako zunaj kot znotraj.



## NANOS IZDELKA

- Zidovi, kjer je vidna vlažnost in nabiranje soli, nastalo zaradi dviganja vlage
- Izvedba antikondenzacijskega ometa

## PREDNOSTI

- Izdelek na osnovi naravnega apna NHL, glede na EN 459
- Ekološko združljivo
- 2 v 1: Osnovni premaz in omet v enem samem izdelku
- Omogoča tudi strojno nanašanje
- Primerno tako za uporabo v zaprtih prostorih, kot na prostem; zagotavlja dobro in dolgo obstojno sanacijo
- Namenjen vsem posegom in za obnovo zidov zgodovinskega in umetniškega pomena
- Preprečuje oblikovanje pojavov kondenza
- Primerno za oblogo kakršnegakoli zidu

## PRIPRAVA IN UPORABA

Podatki za pripravo in uporabo veljajo v primeru običajnih okoljskih pogojev (temperatura +20° C; relativna vlažnost 60 %).

**Priprava površin**

Odstranite od 50 do 100 cm obstoječega ometa nad maksimalnim vidnim nivojem dviga kapilarne vlage. Odstranite vse nevezane, krušljive delce, ki preprečujejo enakomeren oprijem na podlago.

V primeru visoke koncentracije soli, postrgajte ali s ščetko odrgnite omet do zidu.

Če opazite odstopajoče dele zidu, te odstranite in jih nadomestite z novim materialom.

**Priprava zmesi in nanos**

Preventivno zapolnite vdolbine in izravnajte površino.

Sistem CALIBRO NHL se izdelava s polaganjem dveh zaporednih slojev na naslednji način.

**1.sloj osnovnega premaza**

Osnovni premaz je treba izvesti na enega od navedenih načinov:

- V primeru nanosa na zidove, kjer ni visoke količine soli, izvedite pritrdilni sloj minimalne debeline 5 mm, tako da zmešate eno vrečo izdelka CALIBRO NHL s 6 l vode (enako 30 % teže) s pomočjo vrtnika z metlico za mešanje, mešajte največ 3-4 minute, oz. dokler ne dobite homogene zmesi brez



grudic

• V primeru nanosa na vlažne zidove z vidno visoko prisotnostjo soli, ali pa če se izdelek uporablja v funkciji preprečevanja kondenzata ali v primeru podlage, ki ne vsrka sredstva, izvedite pritrdilni prvi sloj z namestitvijo izdelka CALIBRO RINZAFFO (glej ustrezeni varnostni list)

### 2.sloj ometa

CALIBRO NHL nanesite dan za nanosom pritrdilnega sloja, pri čemer naj bo debelina sloja vsaj 2 cm. Pri slojih, debelejših od 3 cm, med nanašanjem posameznih slojev počakajte vsaj 24 ur; svetujemo, da je površina podlage hrapava, tako da je oprijem naslednjega sloja boljši.

V primeru zidov s štrlečimi deli, večjimi od 3÷4 cm in če debeline ometa niso homogene, izdelajte prvi sloj ometa za ureditev, v katerega priporočamo namestitev mreže REVOMAT (glejte pripadajoči varnostni list), fiksirano na zid s CONNETTORI 20 (glejte pripadajoči varnostni list).

### Prilprava zmesi

CALIBRO NHL se lahko meša z vrtnim strojem z metlico za mešanje, z mešalnikom za beton ali s planetarnim mešalnikom.

C primeru mešanja z z vrtnim strojem z metlico za mešanje, v posodo nalijte 5 l vode (kar znaša 16% na težo), nato počasi dodajajte izdelek CALIBRO NHL, mešajte najmanj 3-4 minute, dokler ne dobite zmesi kremaste konsistence.

V primeru mešanja z mešalnikom za beton ali planetarnim mešalnikom v posodo nalijte 5 l vode, nato počasi dodajajte izdelek CALIBRO NHL in mešajte približno 7 minut, dokler ne dobite zmesi kremaste konsistence.

### Ročni nanos

Nanesite sloj ometa in ga poravnajte z gladilko ali z ravnalno letvijo, tako da ohranite želeno debelino, ne da bi izdelek pri tem potlačili.

### Nanašanje z brizganjem

Mogoče je izvesti strojni nanos z nastavkom za nanos za zaključno obdelavo, če predhodno ločeno zmešate izdelek.

Omet, ki ste ga pred tem zmešali z mešalnikom za beton ali planetarnim mešalnikom, nato nalijte v ustrezeni vsipni lijak stroja za omete.

Nabrizgajte sloj ometa, pri tem pa optimizirajte porabljeno količino zraka glede na pretok malte, ki ga stroj za omete omogoča.

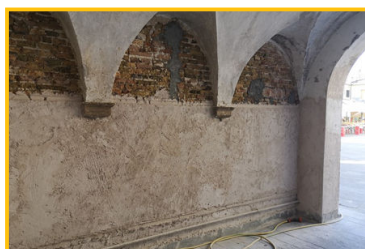
Mogoč je tudi nanos z brizganjem s strojem za nanašanje ometov na neprekinjeno mešanje.

V tem primeru upoštevajte navodila proizvajalca stroja za ometanje, ki mora zagotavljati zadostno količino zraka, dovedenega v zmes, po potrebi tudi s turbo sistemi.

S pomočjo predhodnih testov v vsakem primeru preverite, da je stroj primeren za uporabo, pozanimajte se pri proizvajalcu in/ali našem tehničnem servisu.

### Končna površinska obdelava

Pred končno površinsko obdelavo počakajte najmanj 14 dni, zatem pa lahko nanesete izravnalno maso X-LIME in PAINT AIR barvo (glej ustrezne tehnične liste), ki bistveno ne vplivajo na paropropustnost sistema CALIBRO NHL.



Reference na [www.volteco.com](http://www.volteco.com)

### PORABA IN IZKORISTEK

Pritrdilna plast izdelka CALIBRO NHL: 5÷5,5 kg/m<sup>2</sup> za 0,5 cm debeli sloj, odvisno od hrapavosti podlage.

CALIBRO NHL: 10,5÷11 kg/m<sup>2</sup> za 1 cm debeline, odvisno od hrapavosti podlage.

### EMBALAŽA IN SKLADIŠČENJE

CALIBRO NHL je na prodaj v 20 kg vrečah.

Izdelke shranjujte v suhem prostoru, zaščiten pred sončno svetlobo in vlago.

CALIBRO NHL v originalni embalaži ima rok uporabnosti 18 mesecev.

### OPOZORILA - POMEMBNE

Izdelku ne dodajajte vode, da bi podaljšali čas uporabnosti.



## OPOMBE

V primeru, da se izdelek uporablja s funkcijo proti kondenzu, poskrbite za primerno zračenje prostorov, kjer se bo sistem uporabljal.  
Podatki za pripravo in uporabo veljajo v primeru običajnih okoljskih pogojev (temperatura +20° C; relativna vlažnost 60 %).

FIZIČNE IN TEHNIČNE  
LASTNOSTI

Specifike	Vrednosti
Izgled	prah lešnikove barve
Konzistenca mešanice	tiksotropno
Temperatura nanašanja	od + 5° C do + 30° C
Čas obdelavnosti pri +20° C	30'
Največja velikost agregata	1,2 mm
Toplotna prevodnost (UNI EN 1745)	0,4 W/mK (tabelirana vrednost)
Odziv na ogenj (UNI EN 13501-1)	Razred A1
Razmerje mešanice	100 delov prahu 25 delov vode

Parametri, ki so predmet notranje kontrole kakovosti	Preizkusna metoda	Vrednosti
Razvidna volumenska masa zmesi	UNI EN 1015-10	1,1÷1,2 kg/l
Volumenska masa zmesi	UNI EN 1015-6	1,25÷1,35 kg/l
Vsebnost zraka	UNI EN 1015-7	> 28%
Koeficient prepustnosti vodne pare $\mu$	UNI EN 1015-19	< 15
Tlačna trdnost po 28 dneh	UNI EN 1015-11	< 5 N/mm <sup>2</sup> (kategorija CS II)
Oprijem na podlago	UNI EN 1015-12	> 0,1 N/mm <sup>2</sup> (zlom tipa FP A)
Kapilarno vpijanje vode	UNI EN 1015-18	> 0,3 kg*m <sup>-2</sup> *h <sup>-0.5</sup>

Lastnost	Certifikat
Okoljska izjava o proizvodu 0298 (EPD)	EPDItaly 0298 (30/05/2027) www.epditaly.it

Navedeni podatki so pridobljeni na podlagi laboratorijskih preizkusov pri temperaturi +20° C in 60% relativni vlažnosti.

## VARNOST

Glejte ustrezni Varnostni tehnični list.

	<b>VOLTECO S.p.a</b> Via delle Industrie, 47 - 31050 Ponzano Veneto (I)
<b>13</b> <b>DOP 0014</b> <b>EN 998-1:2004</b> <b>CALIBRO NHL</b> Malta za zunanje in notranje omete - malta za sanacijo tipa R	
Odziv na ogenj: Razred A1 Volumenska masa zmesi: 1,1÷1,2 kg/l Tlačna trdnost: Razred CSII Oprijem: $\geq 0,1$ N/mm <sup>2</sup> (zlom tipa FP A) Kapilarna absorpcija: $\geq 0,3$ kg/m <sup>2</sup> (po 24h) Koeficient prepustnosti za paro ( $\mu$ ) $\leq 15$ $\mu$ Termična prevodnost (tabelirana vrednost): 0,4 W/mK Vsebnost zraka: > 28% Volumenska masa zmesi: 1,25÷1,35 kg/l Nevarne snovi: Glejte SDS	

## COPYRIGHT

© Copyright Volteco S.p.A. - All rights reserved (Vse pravice pridržane).  
Informacije, slike in besedila, ki jih vsebuje ta dokument, so ekskluzivna lastnina Volteco S.p.A.  
V vsakem trenutku se lahko brez predhodnega obvestila spremenijo.  
Posodobljene verzije tega in drugih dokumentov (povzetek, brošure, drugo), lahko najdete na



[www.volteco.com](http://www.volteco.com).

V primeru, da gre za prevod, lahko besedilo vsebuje tehnične in jezikovne nedoslednosti.

## PRAVNE OPOMBE

Opomba za kupca/uporabnika:

Ta dokument, ki ga daje na razpolago Volteco S.p.A., je izključno podporni instrument in le informativne narave za kupca/uporabnika.

Ne upošteva potrebnih raziskav posameznega delovnega konteksta, od katerih se Volteco S.p.A. v vsakem primeru distancira.

Ne spreminja in ne razširja obveznosti proizvajalca Volteco S.p.A.

Podvrženo je variacijam pri naročilu, o katerih se mora uporabnik pozanimati pred vsakim posameznim nanosom in sicer na spletni strani [www.volteco.com](http://www.volteco.com).

Zgornja pojasnila veljajo za pred-poprodajne tehnične/komercialne informacije komercialne mreže.

